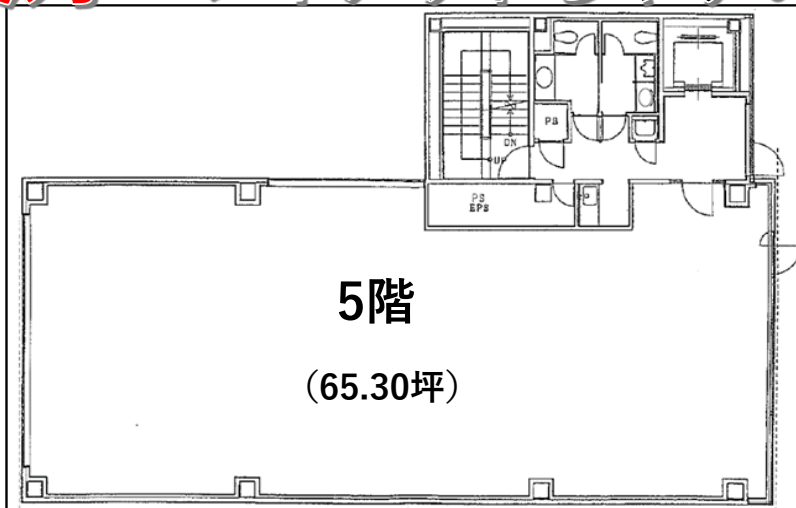


採光良好 レイアウトしやすい無柱整形空間！



外観写真



~募集賃料~

坪/㎡	賃料(税別)	共益費(税別)
65.30坪	¥750,950	¥97,950
5F ..... 215.86㎡	@11,500	@1,500

- 物件概要
- 物件名 新共立ビルディング
- 住所 東京都中央区新川2-22-4
- 最寄駅 JR京葉線 八丁堀(徒歩3分)  
日比谷線 八丁堀(徒歩6分)  
日比谷線 茅場町(徒歩9分)
- 構造 鉄骨・一部鉄筋コンクリート造5階建
- 竣工年 1996年 1月 \*竣工
- 入居時期 2024年7月
- 賃貸条件
- 総額賃料 ¥848,900(税別)
- 敷金 10ヵ月 ※契約時償却2ヵ月
- 礼金 無
- 更新料 無
- 契約期間 2年間 (普通賃貸借)
- 解約予告 6ヵ月
- 専有面積 65.30坪
- 備考 男女別トイレ 機械警備  
OAフロア 天井高2,550mm  
エレベーター1基(不停止機能有)

