

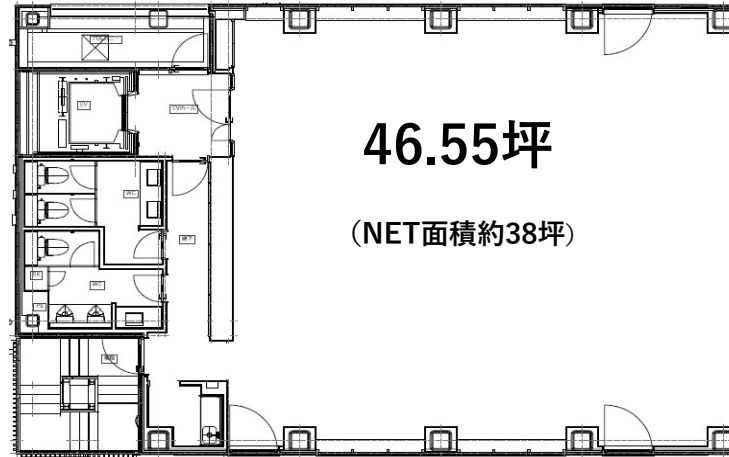
事務所

# LINE VIEW 京橋 : 4階

## コロナ対策 厚労省推奨換気回数2回/hをクリア!



外観写真



46.55坪

(NET面積約38坪)

~募集賃料~

坪/㎡	賃料(税別)	共益費(税別)
46.55坪	相談	¥139,650 @3,000
153.91㎡		

※業種相談可。(事務所・店舗)

※風営許可の業種不可。

※詳細はお問合せください。

### ●物件概要

物件名 LINE VIEW 京橋 : 4階  
 住所 中央区八重洲2-11-3  
 最寄駅 JR線・東京メトロ 東京駅(9分)  
 有楽町線 銀座一丁目駅(2分)  
 銀座線 京橋駅(4分)  
 構造 S造9階建  
 竣工年 2020年12月 \*竣工  
 入居時期 2025年3月上旬

### ●賃貸条件

総額賃料 賃料 相談  
 敷金 12ヵ月 ※契約時償却2ヵ月  
 礼金 無  
 更新料 無  
 契約期間 2年間 (普通賃貸借)  
 解約予告 6ヵ月  
 専有面積 46.55坪  
 備 男女性別トイレ 機械警備  
 OAフロア 天井高2,600mm  
 エレベーター1基(不停止機能有)



エントランスパース



水廻り  
(トイレ・給湯室)



室内写真

(内装仕上有 天井高:約2,600mm)



TEL/03-5642-2113 FAX/03-5642-2114

〒103-0014 東京都中央区日本橋蛸殻町1-13-1 ユニゾ蛸殻町北島ビル 5F  
 ■宅地建物取引業 東京都知事(2)第98163号 ■http://www.discreet-inc.jp/

■取引態様 貸主  
 ■案内方法 立会